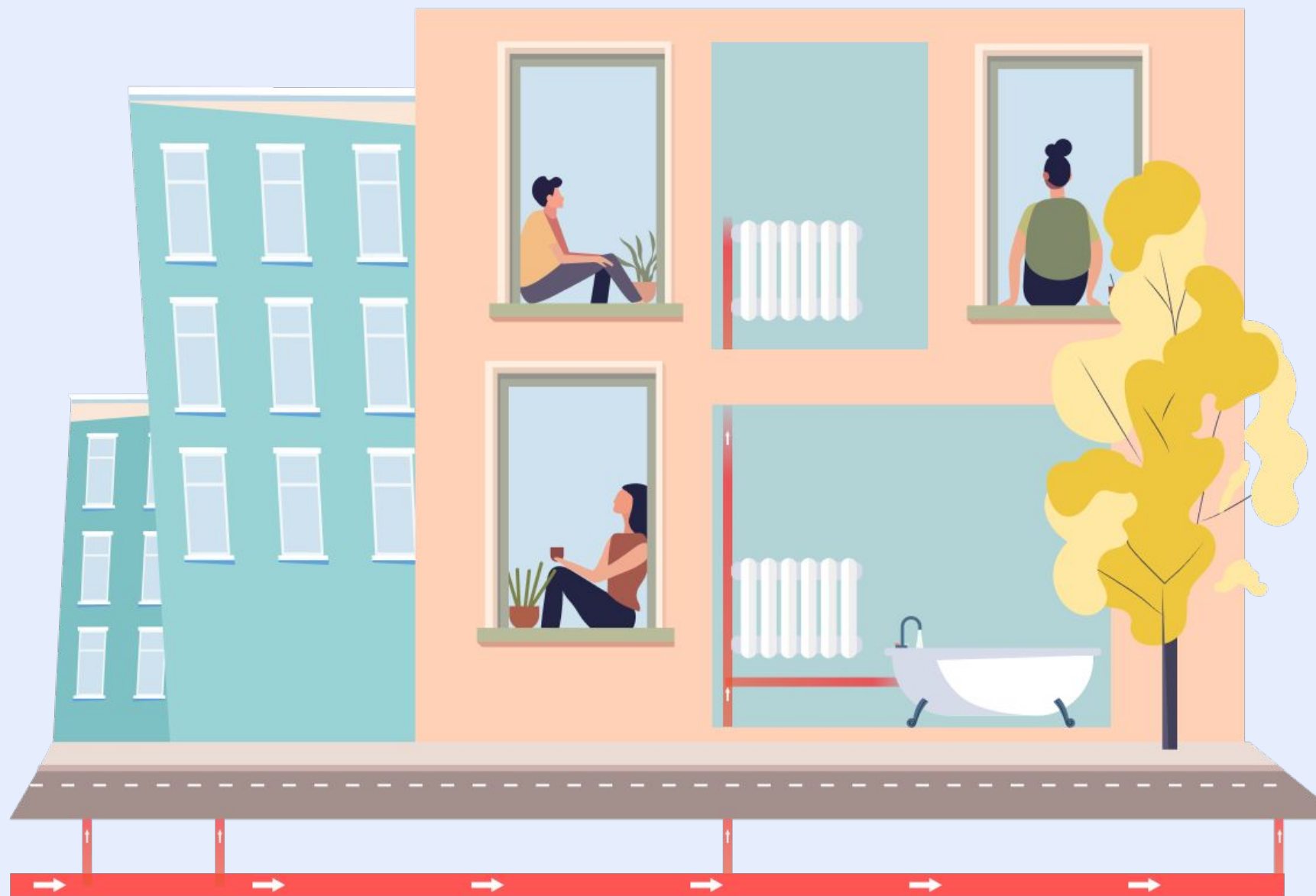




France
Chaleur
Urbaine

Accélérer les
raccordements
aux réseaux de chaleur



DES OBJECTIFS AMBITIEUX

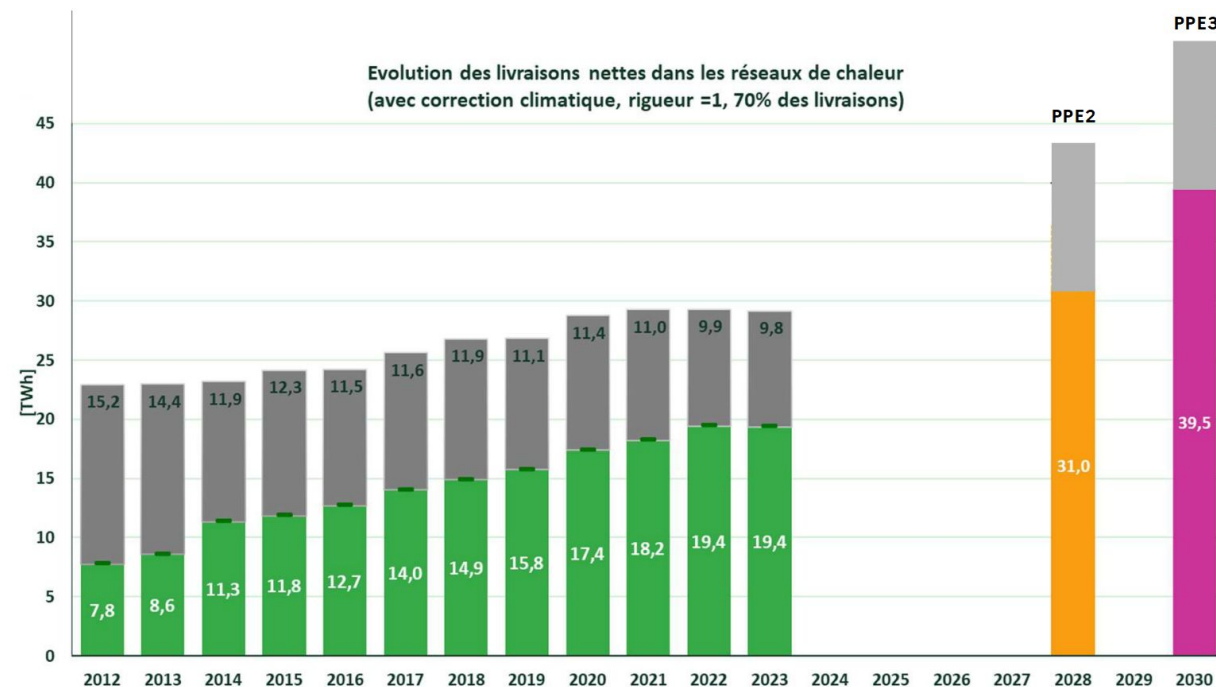
Programmation pluriannuelle de l'énergie 3 :

x3 livraisons de chaleur par les réseaux
en 2035 (par rapport à 2022)

👉 entre 10 000 et 12 000

bâtiments à raccorder par an !

en 2023 nombre total de bâtiments raccordés : 2
685



Une dynamique de développement
insuffisante pour atteindre les objectifs fixés

DISPOSITIFS FAVORABLES AUX RÉSEAUX

- Mise en place du **coup de pouce chauffage des bâtiments résidentiels collectifs et tertiaires** (certificats d'économies d'énergie)
- Financements au titre du **Fonds chaleur** pour les études et investissements liés à la création de nouveaux réseaux, à l'extension et au verdissement des réseaux existants
- **Dispositif éco-énergie tertiaire** favorable aux réseaux de chaleur (un raccordement = jusqu'à 23 % de réduction des consommations comptabilisées)
- **Classement automatique des réseaux de chaleur** : une procédure pour rendre obligatoire le raccordement de certains bâtiments à un réseau de chaleur ou de froid

FRANCE CHALEUR URBAINE

Un service innovant qui accélère le développement des réseaux de chaleur



**Centralisation et
ouverture**
des informations et
données



Mise en relation avec
les gestionnaires de
réseaux



Outillage
de l'ensemble des
parties prenantes



Soutenus par une stratégie transversale de promotion des réseaux

RÉSULTATS ET IMPACT

30 000

visiteurs/mois sur le site

10 000

visiteurs/mois sur la carte

Depuis le lancement du projet :

1,9 million

Adresses testées
dont 1,5 million via le
test en masse

7 158

Demandes de mise
en contact avec un gestionnaire

1 800

Raccordements à
l'étude, en cours ou effectifs

96 624

Tonnes de CO2 potentiellement
évités par an

(77% des demandes raccordables)

+ une nouvelle dynamique dans l'écosystème !

Nombre de demandes de mise en contact avec un gestionnaire



ÊTRE MIS EN RELATION AVEC LES GESTIONNAIRES DES RÉSEAUX

Je vérifie si un réseau de chaleur passe près du bâtiment



Je dépose mes coordonnées pour être mis en relation avec le gestionnaire du réseau

Le chauffage urbain : une solution écologique à prix maîtrisé !

Testez votre éligibilité en 2 clics

Mode de chauffage actuel :

Collectif Individuel

Adresse

2 Avenue des Carmes 77000 Melun

OU

Bonne nouvelle !

- Un réseau de chaleur passe à proximité immédiate de votre adresse (1m à vol d'oiseau).
- Vous êtes dans le périmètre de développement prioritaire du réseau. Une obligation de raccordement peut exister (en savoir plus). Une amende de 300 000€ peut s'appliquer en cas de non-raccordement sans dérogation.
- Avec un chauffage collectif, votre immeuble dispose déjà des équipements nécessaires : il s'agit du cas le plus favorable pour un raccordement !
- Le gestionnaire du réseau le plus proche est Dalkia. Le taux d'énergies renouvelables et de récupération du réseau est de 78.8%.

Recevez plus d'informations adaptées à votre bâtiment de la part du gestionnaire du réseau

Vous êtes...

Copropriétaire Propriétaire de maison individuelle

Professionnel

Vos coordonnées

Nom

Prénom

Email

Téléphone (optionnel)

0605040302

Mode de chauffage

Électricité Gaz Fioul Autre / Je ne sais pas

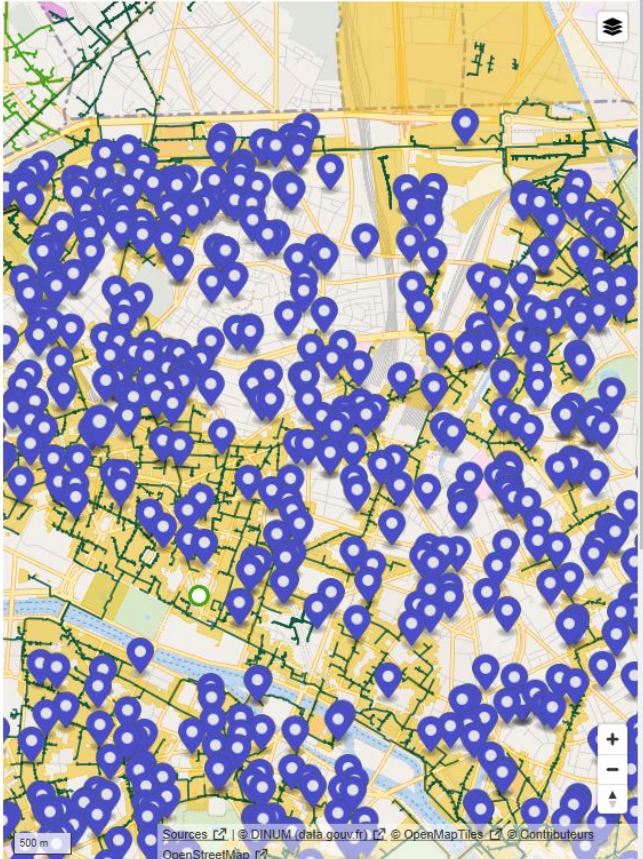
J'accepte les conditions générales d'utilisation du service.

UN ESPACE GESTIONNAIRE ACCESSIBLE AUX COLLECTIVITÉS ET GESTIONNAIRES DES RÉSEAUX

Retour au site Demandes Comparateur de coûts et CO2 Test d'adresses Aide Se déconnecter

Rechercher par nom, email, adresse... 1550 demandes totales 299 demandes à traiter 706 HP demandes à haut potentiel 655 PDP demandes en PDP Exporter

Statut	Prospect recontacté	Contact	Adresse	Date de la demande	Type	Moc chat
HP Étude en cours	<input checked="" type="checkbox"/>	Kamryn Thiel ✉ Nadia.Lindgren15@hotmail.com ☎ 0579550661	61 Rue Haxo 75020 Paris	18/06/2025	Copropriété	Gaz
HP Étude en cours	<input checked="" type="checkbox"/>	Olen Nitzsche SODEBA GINKO (Bureau d'études ou AMO) ✉ Julian_Corwin@gmail.com ☎ 0976262637	37 Avenue George V 75008 Paris PDP	18/06/2025	Copropriété	Coil
HP Étude en cours	<input checked="" type="checkbox"/>	Flavio Stracke BSE (Bureau d'études ou AMO) ✉ Ervin_Olson-Hickle@hotmail.com ☎ 0799240998 Pour le compte de : AREAS	47 Rue de Miromesnil 75008 Paris	18/06/2025	Tertiaire	Gaz
HP En attente d'éléments du prospect	<input checked="" type="checkbox"/>	Frida Wiegand BSE (Bureau d'études ou AMO) ✉ Dayna_Senger@gmail.com ☎ 0683903178 Pour le compte de : AREAS	Rue de Miromesnil 75008 Paris	18/06/2025	Tertiaire	Gaz
HP Étude en cours	<input type="checkbox"/>	Tyrese Konopelski ✉ Arnoldo45@hotmail.com ☎ 0207090702	45 Rue Pajol 75018 Paris PDP	17/06/2025	Copropriété	Gaz
Étude en cours	<input checked="" type="checkbox"/>	Adriana Stroman ✉ Joelle1@hotmail.com ☎ 0526709373	40 Avenue Simon Bolivar 75019 Paris	13/06/2025	Copropriété	Coil
HP Étude en cours	<input checked="" type="checkbox"/>	Edd McClure ✉ Arianna_Bode78@hotmail.com ☎ 0313109697	7 Rue du Cher 75020 Paris PDP	12/06/2025	Copropriété	Gaz
HP Étude en cours	<input checked="" type="checkbox"/>	Hayley Kirlin ✉ Vaughn_Stiedemann66@yahoo.com	141 Avenue Emile Zola 75015 Paris PDP	11/06/2025	Copropriété	Gaz



TESTER INSTANTANÉMENT UN GRAND NOMBRE D'ADRESSES

Test d'adresses en masse

Repérez sur un parc de bâtiments ceux potentiellement raccordables, et accédez aux caractéristiques des réseaux les plus proches.

Pour être mis en relation avec le gestionnaire d'un réseau pour obtenir plus d'informations, vous pouvez utiliser le formulaire en ligne sur notre site ou nous contacter par mail si le besoin concerne plusieurs adresses : france-chaleur-urbaine@developpement-durable.gouv.fr

Vos tests

Nouveau test

PARC 1

Dernière mise à jour : 20/03/2025

76 adresses | 21 potentiellement raccordables | 10 à moins de 100m d'un réseau à plus de 50% d'ENR&R | 14 dans un périmètre de développement prioritaire

Télécharger les résultats détaillés

+ Ajouter des adresses

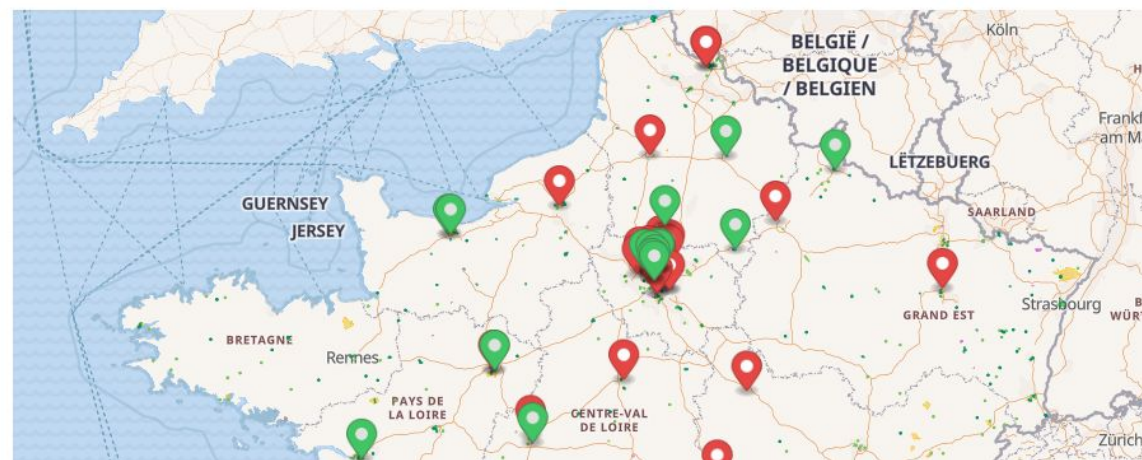
Liste Carte

Recherche...

Adresse	Indice de fiabilité	Proche réseau	Distance au réseau	PDP	Taux EnR&R	Contenu CO2 ACV (g/kWh)	Identifiant
Rue De La Concorde 19100 Brive-la-Gaillarde <i>Rue De La Concorde 19100 Brive-la-Gaillarde</i>	97%	EXISTANT	3m	OUI	89.4%	0.034	1907C
33 Avenue Jean Jaurès 08000 Villers-Semeuse <i>33 Avenue Jean Jaurès 08000 Villers-Semeuse</i>	96%	EXISTANT	3m	NON	42.5%	0.166	0802C
10 Rue Simonnot 93310 Le Pré-Saint-Gervais <i>10 Rue Simonnot 93310 Le Pré-Saint-Gervais</i>	96%	A VENIR	4m	NON			
9 Rue du Bouquet de Longchamp 75016 Paris <i>9 Rue du Bouquet de Longchamp 75016 Paris</i>	97%	EXISTANT	9m	OUI	52.7%	0.171	7501C

Repérez les bâtiments potentiellement raccordables d'un parc, et accédez aux caractéristiques des réseaux les plus proches.

Liste Carte



ACCÉDER À LA CARTE DES RÉSEAUX ET POTENTIELS

- ✓ Réseaux de chaleur et de froid en service et en construction
- ✓ Périmètres de développement prioritaire (réseaux classés)
- ✓ Données techniques et informations tarifaires
- ✓ Schémas directeurs (Île-de-France et Pays-de-la-Loire)
- ✓ Communes couvertes par une étude pour la création de réseaux (Île-de-France)
- ✓ Zones d'opportunité pour le développement de réseaux modélisées par le Cerema (EnRezo)
- ✓ ENR&R mobilisables (EnRezo) ...



Des outils : calcul de densité thermique linéaire sur un tracé défini par l'utilisateur...

Accueil Carte des réseaux Ressources et outils Collectivités, exploitants Notre service

Rechercher une adresse
Tours

Réseaux de chaleur et de froid

Cliquez sur un réseau pour connaître ses caractéristiques

- ✓ Réseaux de chaleur classés
- ✓ Réseaux de chaleur non classés (tracé ou cercle au centre de la commune si tracé non disponible)

Tous les filtres (0)

- ✓ Périmètres de développement prioritaire des réseaux classés
- ✓ Réseaux de chaleur en construction (tracé ou zone si tracé non disponible)
- ☐ Bâtiments raccordés à un réseau de chaleur
- ☐ Réseaux de froid (tracé ou cercle au centre de la commune si tracé non disponible)
- ☐ Bâtiments raccordés à un réseau de froid

Contribuer

Télécharger les tracés

Zup des Bords de Cher et Sanitas (3702C)

RESEAU CLASSE

Une obligation de raccordement s'applique pour certains bâtiments (En savoir plus)

Vous êtes le maître d'ouvrage ou l'exploitant de ce réseau et vous souhaitez ajouter ou modifier des informations ? Cliquez ici

Performances environnementales

Données réglementaires, arrêtés du 5 juillet 2020 et portant sur l'année 2022, ou la moyenne des années 2020, 2021 et 2022.

Taux d'ENR&R	733 %
Contenu CO2 ACV	84 gCO2/kWh
Contenu CO2	62 gCO2/kWh

Testez l'éligibilité d'une adresse pour ce réseau.

Tapez ici votre adresse

Mix énergétique

Aire d'opportunité modélisée: 76.1%

Caractéristiques techniques

Année de création du réseau: 1967

Données pour l'année 2021

Points de livraison	178
Livraisons totales de chaleur	104 GWh
Production totale de chaleur	117 GWh
Puissance totale installée	757 MW
Contenu CO2 ACV (non réglementaire)	82 gCO2/kWh
Contenu CO2 (non réglementaire)	60 gCO2/kWh

Données pour l'année 2022 (en attente de la diffusion par la FEDENE des données 2023)

Rendement	90 %
Développement du réseau	0 %

Données pour l'année 2021 (ces données ne sont plus actualisées avec le même niveau de précision)

Longueur du réseau (aller)	20 km
Fluide caloporteur - eau chaude	100 %
Fluide caloporteur - eau surchauffée	0 %
Fluide caloporteur - vapeur	0 %

FILTRE LES RÉSEAUX SELON DES CRITÈRES PERSONNALISÉS

40 réseaux

Tous les filtres (2)

Rechercher



Général

Mix énergétique

Nom du réseau ↓	Identifiant ↑	Communes ↓	Gestionnaire ↓	Taux EnR&R ↓	Contenu CO2 ACV (gCO ₂ /kWh) ↓	Cont (gCO
RÉSEAU CLASSÉ <u>Réseaux de Meaux</u>	7701C	Chauconin-Neufmontiers, Meaux	ENERGIE MEAUX (Coriance)	66.5%		110
RÉSEAU CLASSÉ <u>Almont - Montaignu</u>	7703C	Vaux-le-Pénil, Melun	Dalkia	78.8%		62
RÉSEAU CLASSÉ <u>Réseau de Dammarie les Lys</u>	7706C	Dammarie-les-Lys	GEODALYS (ENGIE SOLUTIONS)	89.8%		40
<u>Réseau du Mee sur Seine</u>	7708C	La-Mée-sur-Seine	CGCU (IDEX)	69.3%		94
RÉSEAU CLASSÉ <u>Réseau de Coulommiers</u>	7711C	Coulommiers	Dalkia	94.5%		30
RÉSEAU CLASSÉ <u>Réseau de Marne la Vallée</u>	7716C	Lognes, Torcy	GEOVAL (Dalkia)	86%		51
RÉSEAU CLASSÉ <u>Réseau de Chelles</u>	7717C	Chelles	CHELLES CHALEUR (Coriance)	57.4%		127

Filtres



Réseaux classés

Énergie mobilisée

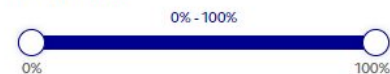
Géothermie

Région

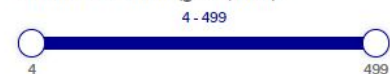
Île-de-France

Gestionnaire

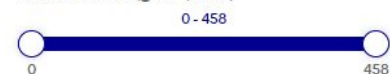
Taux d'EnR&R



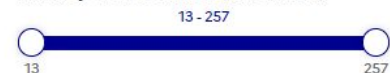
Contenu CO2 ACV (gCO₂/kWh)



Contenu CO2 (gCO₂/kWh)



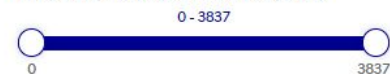
Prix moyen de la chaleur (€TTC/MWh)



Année de construction



Livraisons de chaleur annuelles (GWh)

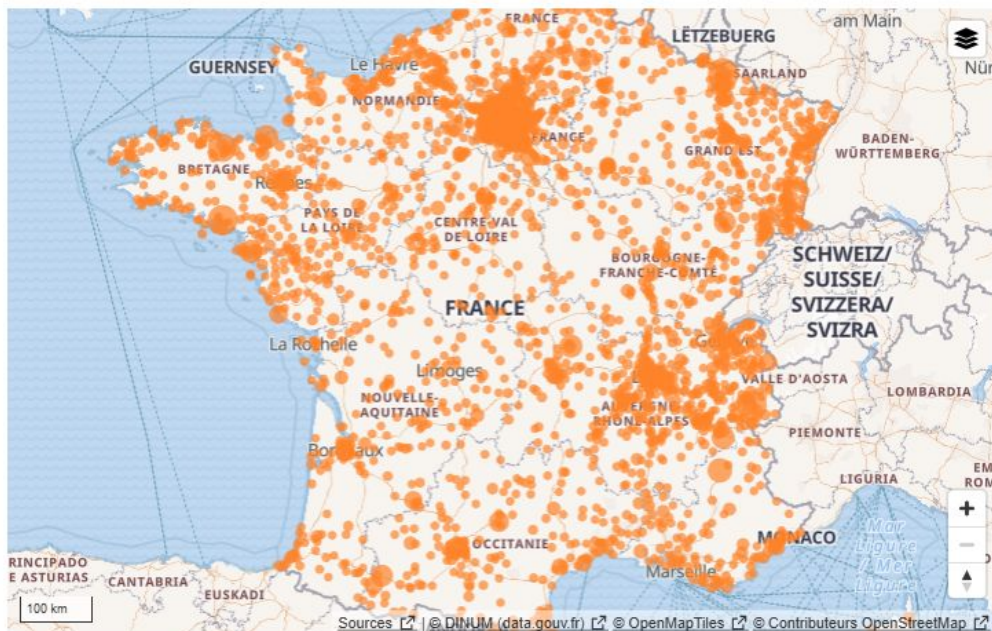


INCITER LES COMMUNES SANS RÉSEAU À LANCER UN PROJET

Votre commune n'a pas de réseau de chaleur ?

Testez en un clic le potentiel pour la création d'un réseau de chaleur sur votre territoire

Nom de votre commune



Retour

Rambouillet

Il existe un fort potentiel pour la création d'un réseau de chaleur sur votre territoire

9 zones d'opportunité à fort potentiel identifiées. Il s'agit de secteurs sur lesquels le développement d'un réseau de chaleur apparaît pertinent.

[Comment sont établies les zones d'opportunité ?](#)

25025 MWh/an

besoins en chauffage cumulés sur ces zones

4156 MWh/an

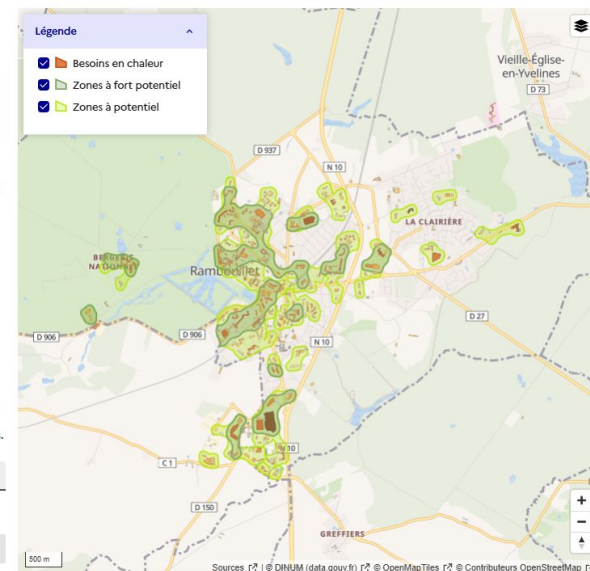
besoins en eau chaude sanitaire cumulés sur ces zones

Renseignez votre adresse mail pour avoir plus d'informations : nous reviendrons rapidement vers vous.

Votre adresse mail

J'atteste être élu ou agent de la collectivité.

Envoyer



COMPARER LES COÛTS ET ÉMISSIONS DE CO₂ DES MODES DE CHAUFFAGE

Comparateur de coûts et d'émissions de CO2



Cet outil permet de comparer les modes de chauffage et de refroidissement en termes de coûts et d'émissions de CO2. Il s'appuie sur des hypothèses qui représentent des configurations types, sujets à des incertitudes importantes ([voir l'explication détaillée](#)), et ne se substitue en aucun cas à une étude de faisabilité technico-économique. Sauf mention contraire, les données utilisées par le comparateur portent sur l'année 2023. Les valeurs de l'ensemble des paramètres utilisés pour les calculs sont modifiables.

Pour une étude plus poussée (prix actualisés, prise en compte des spécificités de votre bâtiment), nous vous invitons à vous rapprocher du gestionnaire du réseau de chaleur le plus proche de chez vous ou d'un bureau d'études.

Configuration

Charger une configuration

1. Paramètres du bâtiment

Rue Henri Barbusse 37000 Tours

2. Modes de chauffage et de refroidissement à comparer

Sélectionnez les modes de chauffage et de refroidissement que vous souhaitez comparer.

Tous les modes de chauffage ne sont pas interchangeables. [En savoir plus](#)

Chauffage collectif

- Réseau de chaleur
- Disponible à 3m du bâtiment
- Chaudière à granulés collective
- Gaz à condensation collectif
- Gaz sans condensation collectif
- Fioul collectif
- PAC air/air collective
- PAC eau/eau collective
- PAC air/eau collective

Chauffage individuel

- Poêle à granulés individuel
- Gaz à condensation individuel

i Le réseau de chaleur [Réseau de Chaleur TM-ED](#) est à 3m de votre adresse.

⚠ Votre adresse est dans le périmètre de développement prioritaire du réseau. Une obligation de raccordement peut exister ([en savoir plus](#)).

Vous souhaitez recevoir des informations adaptées à votre bâtiment de la part du gestionnaire du réseau ? Nous assurons votre mise en relation !

[Visualiser sur la carte](#) [Être mis en relation avec le gestionnaire](#)

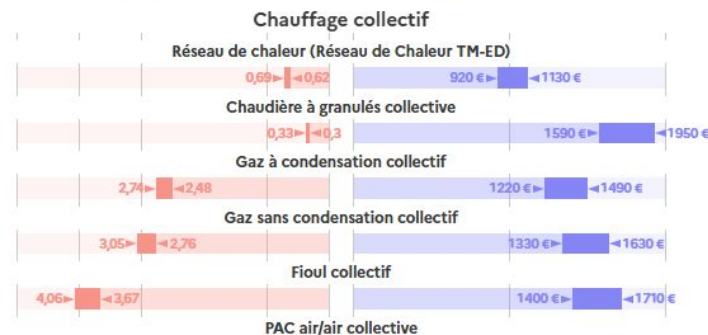
Coût et émissions de CO2

Détails des coûts

Émissions de CO2

Coût global et émissions de CO2 annuels (par logement) - chauffage et ECS (2023)

Tous les modes de chauffage ne sont pas interchangeables. [En savoir plus](#)
 Le bouclier tarifaire n'est pas pris en compte pour les réseaux de chaleur. [En savoir plus](#)



ESTIMER LES COÛTS DE RACCORDEMENT

€ SIMULATEUR

Estimer le coût d'un raccordement*

pour une longueur de branchement de 50 m

Type de bâtiment

Résidentiel

Nombre de logements

125

*montants donnés à titre indicatif.

COÛT DU RACCORDEMENT

Entre 102 718 € et 154 077 €

MONTANT DU COUP DE POUCE

75 780 €

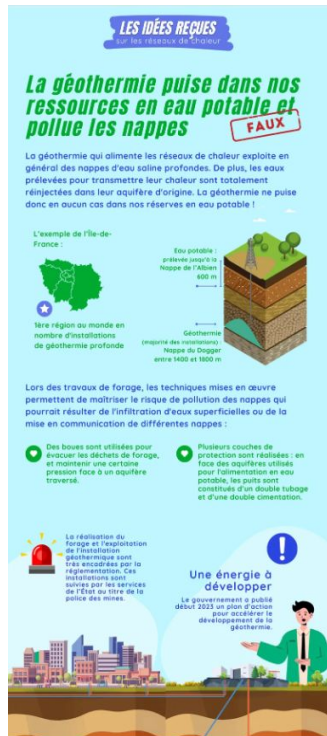
APRÈS DÉDUCTION DU COUP DE POUCE

Entre 26 938 € et 78 297 €

Soit 216 € à 626 € par logement

COMMUNIQUER

- Campagnes d'affichage
- Supports pédagogiques : infographies, vidéos, reportages...
- Enquête Ifop, concertation nationale...



Charleville-Mézières (oct.2023)



Strasbourg (janv. 2024)



COMMUNIQUER

- Intégration dans n'importe quel site de la carte et du test d'adresse en un simple copier-coller

France Chaleur Urbaine

France Chaleur Urbaine est un projet d'innovation pour accélérer le raccordement des bâtiments aux réseaux de chaleur en vue de l'atteinte des objectifs de développement de la chaleur d'origine renouvelable.

France Chaleur Urbaine

Votre immeuble pourrait-il être raccordé à un réseau de chaleur ?

Collectif Individuel

Tapez ici votre adresse

Tester mon adresse

LE TRACÉ

Réseaux de chaleur et de froid

Cliquez sur un réseau pour connaître ses caractéristiques

- Réseaux de chaleur classés
- Réseaux de chaleur non classés (tracé au centre de la commune si tracé non disponible)
- Réseaux de chaleur en construction (tracé ou zone si tracé non disponible)

Rechercher une adresse
Ex. 5 Rue Censier 75005 Paris

GÉO MALAK L'ÉNERGIE DURABLE DE MALAKOFF

À PROPOS DU PROJET
Le projet Géomalak
Qui sommes-nous ?
Le fonctionnement du réseau
Facturation

RACCORDEMENT
Se raccorder
Présentation des travaux
Réaliser des économies

INFORMATIONS
Nous contacter
FAQ

AUTRES RESSOURCES UTILES

Webinaire Classement des réseaux

Replay : <https://france-chaleur-urbaine.beta.gouv.fr/webinaire/2025/replay-classement>

Présentation : <https://france-chaleur-urbaine.beta.gouv.fr/webinaire/2025/presentation-classement>

Webinaire Initier un projet de réseau de chaleur

Replay : <https://france-chaleur-urbaine.beta.gouv.fr/webinaire/2025/replay-initier-un-reseau>

Présentation : <https://france-chaleur-urbaine.beta.gouv.fr/webinaire/2025/presentation-initier-un-reseau>

Webinaire Comparateur des coûts et émissions de CO2 des modes de chauffage

Replay : <https://vimeo.com/1095849733>, mot de passe : WebRRCF0625

Présentation : <https://france-chaleur-urbaine.beta.gouv.fr/webinaire/2025/presentation-comparateur>



N'hésitez pas à nous contacter !

france-chaleur-urbaine@developpement-durable.gouv.fr

OU

france.chaleur.urbaine@ademe.fr (à partir de septembre 2025)